

exklusive häuser

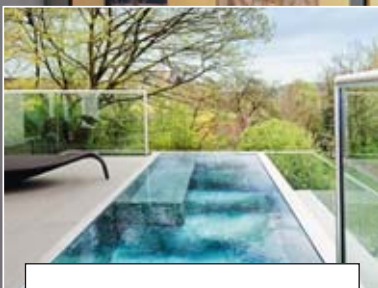
Herbst/Winter

1/2017

URBANE
**WOHN-
TRÄUME**



AUSSTATTUNG



WINTERWELLNESS

*Domizile der
Extraklasse*

**LUXUSIMMOBILIEN
AUS NAH UND FERN**

- ARCHITEKTUR
- HOME-ENTERTAINMENT
- KAMINÖFEN
- STILVOLL KOCHEN





EINFAMILIENVILLA CASA BIANCA

Die Kombination von heller Grundstruktur und großflächiger Verglasung schafft eine Verschmelzung von Architektur und Natur.
Keller Wintergardens & Windows

Früher war es möglich, Gebäude allein anhand ihres Baustils und der Fassadengestaltung einer bestimmten Region zuzuordnen. Der kulturelle Hintergrund, aber auch örtlich typische Witterungsverhältnisse trugen dazu bei, dass Stadtbilder eines Landstriches maßgeblich vom Fassadenstil geprägt waren. So sind in Bayern beispielsweise Holzschindeln ein häufig verarbeitetes Material, da sie einen guten Schutz gegen Nässe, Sturm und Hitze bieten. Um Wind und Schlagregen zu trotzen, sind in der Eifel, im Harz oder in Westfalen dagegen Schiefer- und Dachsteinfassaden sehr beliebt. Heute haben Bauherren die Qual der Wahl, wenn es um die Gestaltung der Fassade ihres zukünftigen Traumdomizils geht. Lassen es die jeweiligen regionalen Bausatzungen zu, sind der Fantasie nahezu keine Grenzen gesetzt. Zwar werden Materialien auch heute noch häufig anhand traditioneller, ortstypischer Standards ausgewählt, doch der Trend geht immer mehr zur Individualität. Nicht nur zweckmäßig, sondern auch schick soll die Fassade sein – und sich außerdem von der des Nachbarn unterscheiden.

Beeindruckende Materialvielfalt

Der technische Fortschritt lässt heutzutage eine Vielzahl an Gestaltungskonzepten zu, die Architekten mehr Flexibilität und vor allem Freiheiten in ihrem Schaffen ermöglichen. Ausgefallene Formen und Baustoffe sind somit keine Seltenheit mehr. Neben klassischen Putz-, Naturstein- oder Holzfassaden werden Materialien wie Titanzink, Aluminium oder Beton immer beliebter. Außerdem genießt der Trend-Werkstoff Kupfer stetig wachsendes Ansehen unter Bauherren, denn er beeindruckt mit einer enormen Widerstandsfähigkeit und Beständigkeit sowie sowohl technischen als auch umweltschonenden Eigenschaften. Da es sich mit vielen Baustoffen

kombinieren lässt, ist Kupfer außerdem als außergewöhnliches architektonisches Stilelement bei Designern sehr beliebt. Der natürliche Patinierungsprozess verleiht einer Fassade einen originellen, lebhaften und wandelbaren Look, welcher seine Färbung im Laufe der Zeit von einem Rot-Ton über Braun bis hin zu Hellgrün ändert. Ferner beeinflusst weiterhin der Wunsch und das Streben nach Transparenz die zeitgenössische Architektur. Großflächige Glasfronten, Lichtdachkonstruktionen oder gar umfassend verglaste Fassaden wirken modern und suggerieren ein Gefühl von Offenheit und Weite. Nicht zuletzt steigert der reichliche Tageslichteinfall den Wohlfühlfaktor in einer Wohnlandschaft. ■

MIT DURCHBLICK

Viel Holz und Glas zeichnen das Haus am Hang von Familie Langhart aus und schaffen eine offene, helle Atmosphäre. *Davinci Haus*

