

Ein gutes Stück Heimat extra

# Moderne Räume und Energieeffizienz

Fertighaus-Spezialist Holzskelettbauweise mit Glaselementen und ermöglicht energieeffizientes Wohnen auf zwei Ebenen

**Elben** Tradition und Moderne in einem Fertighaus vereint – dies ist kein Widerspruch, sondern das neue energieeffiziente Musterhaus von DAVINCI HAUS ([www.davinci-haus.de](http://www.davinci-haus.de)) in Bad Vilbel. Hierbei ziehen sich Gegensätze buchstäblich an: Denn die traditionelle Fachwerkhaustechnik und die moderne Architektur harmonieren ebenso gut miteinander wie die Glasbauweise mit Energieeffizienz im Musterhaus. Die moderne Fenstertechnik mit Multifunktionsglas entspricht den hohen Anforderungen der Energieeinsparverordnung. So erreicht das Fertighaus insgesamt einen Jahres-Primärenergiebedarf von unter 60 kWh/Quadratmeter. Das Musterhaus wird aktuell in der Fertighausausstellung in Bad Vilbel bei Frankfurt am Main präsentiert.

Wohnen in seiner freiesten Form ermöglicht das Musterhaus Bad Vilbel von DAVINCI HAUS – dem Spezialisten für maßgeschneiderte Fertighäuser. Der lange Vierachsen-Entwurf verfügt über zwei Etagen und einen prägnanten Giebelvorsprung, der sich als Freisitzüberdachung sowohl für die

Terrasse im Erdgeschoss als auch den Balkon eignet. Nach dem Prinzip der Holzskelettbauweise, ist hierbei das Bauen ohne Festlegung auf tragende und trennende Innenwände möglich, wodurch ein offener Wohncharakter entsteht. Die verglaste Abschleppung im Essbereich reicht über zwei Etagen und „erweitert“ die Räumlichkeiten im Fertighaus.

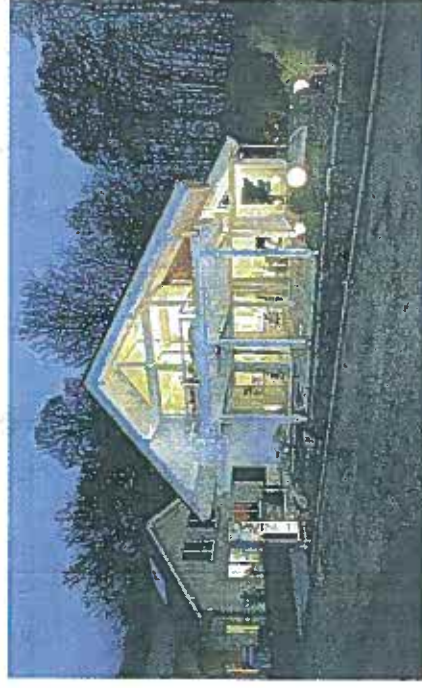
Steckt voller Energie: Das Musterhaus Bad Vilbel Sämtliche Glasfronten des Fertighauses bestehen aus einem 3-fach-Wärmeschutzglas, von dem die beiden äußeren Scheiben mit Wärmefunktionsschichten versehen sind. Diese reflektieren die Heizwärme in den Raum zurück und sorgen somit auch in Fensternähe für warme Stunden an kalten Tagen. Sonnenstrahlen passieren die Verglasung jedoch weitestgehend ungehindert.

Beheizt werden die Räumlichkeiten des Musterhauses Bad Vilbel mit einer umweltfreundlichen Luft-Wasser-Wärmepumpe. Da diese mit niedrigen Vorlauftemperaturen arbeitet, integriert sich die Fußbodenheizung optimal in das Fertighaus-Konzept.

Bis ins kleinste Detail durchdacht sind im Musterhaus auch

die Außenwände, die aus hochwertigen Baumaterialien inklusive Wärmedämmung bestehen. So wurden diese gemäß bau-

biologischer sowie physikalischer Erkenntnisse entwickelt und bieten auf Grund ihrer optimalen Wanddicke bis zu 15



Kurzporträt „Davinci Haus“

Die DAVINCI HAUS GmbH & Co. KG mit Sitz in Elben im Westerwald ist Spezialist für maßgeschneiderte Fertighäuser und

verfügt über 75 Jahre Holzbaupradition. So fertigt das Unternehmen jährlich zwischen 50 und 60 Hauseinheiten sowohl für nationale als auch internationale Kunden. DAVINCI HAUS verwirklicht nicht nur Ein- oder Mehrfamilienhäuser für den privaten Bedarf, sondern auch Gewerbebauten wie Bürobauwerke, Arztpraxen, Restaurants,

Prozent zusätzliche Nutzfläche im Vergleich zu konventionellen Bauweisen. Die Wände im Fertighaus erfüllen sämtliche Anforderungen hinsichtlich der dauerhaften Stabilität und des Wärme-, R30-Brand- und Feuchtigkeitsschutzes.

Als äußerst energieeffizient erweist sich im DAVINCI HAUS auch das Pfettendach mit Vollwärmedämmung im „Passivhaus-Standard“. Der Dachdeckerbau ist in seiner Form einzigartig. Denn es erzielt durch die spezielle Materialstärke und Qualität eine außerordentliche Leistung. Zudem sorgen dicke Naturgipsplatten in der inneren Dachunterschicht für ein angenehmes Raumklima.

Mit energieeffizienten Eigenschaften unter einem Dach zeigt sich das Musterhaus Bad Vilbel von DAVINCI HAUS. Der geringe Energieverbrauch des Fertighauses erfolgt durch verschiedene Dämmungen im Dach, in den Fenstern und Wänden. So ist unter anderem die Kostenersparnis ein Vorteil, den die spezielle Bauweise von DAVINCI HAUS bietet.



Infos über DAVINCI HAUS Musterhäuser unter [www.davinci-haus.de/haeuserstandorte/musterhauser/](http://www.davinci-haus.de/haeuserstandorte/musterhauser/)