

Hausbau

Hausbau

EUROPAS GROSSES HAUSBAU-MAGAZIN



Sagen Sie uns
Ihre Meinung! Seite 87



Das schöne Nichts

Bauen mit Glas

Ökohäuser
Was das Wohnen
gesund macht



Bad & Wellness
Ideen zum Wohlfühlen
und Abschalten



Wärmepumpen im Trend
Umweltgerecht,
sparsam, zukunftsfähig

Carports und Garagen
Privatparkplatz – offen
oder geschlossen?

Im Vergleich:
6 Smarthomes

TITELTHEMA Bauen mit Glas

Durch die geschützte Lage im Grünen kann dieses Haus an beiden Giebelseiten mit großen Glasflächen aufwarten – es wirkt je nach Lichteinfall fast durchsichtig und verschmilzt optisch komplett mit der Natur.





Grenzenlos grün

Wie eine grüne Wand umgibt die Natur dieses sanft abfallende Hanggrundstück mit Ausblick ins Tal. Was liegt da näher, als ein fast volltransparentes Haus zu bauen, bei dem sich die Grenzen zwischen innen und außen optisch auflösen? Bei diesem Haus reduziert sich das Sichtbare je nach Tageszeit und Lichteinfall auf die tragende Holzskelettkonstruktion aus Leimholz, über die sich schützend ein Dach mit großen Überständen und Abschleppungen an den Traufseiten legt, unter denen eine überdachte Terrasse und ein geschützter Stellplatz fürs Auto



Blick vom Essplatz in die Küche und auf die Galerie im Obergeschoss, die lediglich durch ein Glasgeländer abgetrennt ist.



Das Elternbad im Obergeschoss mit Zugang zum Balkon ist nur vom Schlafzimmer aus erreichbar und bietet damit maximale Privatsphäre.

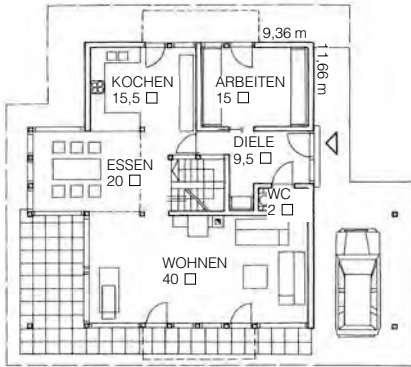
Platz finden. Offenheit findet sich hier auch im Grundriss wieder: Im Erdgeschoss ist lediglich ein Arbeitszimmer und ein WC abgetrennt, gegliedert wird das Raumgefüge durch gezielt gesetzte Wandscheiben und die mittig platzierte Treppe.

Im Obergeschoss liegen die privaten Rückzugsräume, wobei eine offene Galerie mit anschließendem Studio auch die Trennung zwischen den Geschossen aufhebt. Maximale Privatsphäre bietet der Elternbereich mit offen integrierter Ankleide- und Ensuit-Badezimmer. Alles, was nicht „vorzeigbar“ ist, verschwindet dagegen im Untergeschoss. Hier liegen Abstell-, Hauswirtschafts- und Vorratsräume sowie die Heizungsanlage.

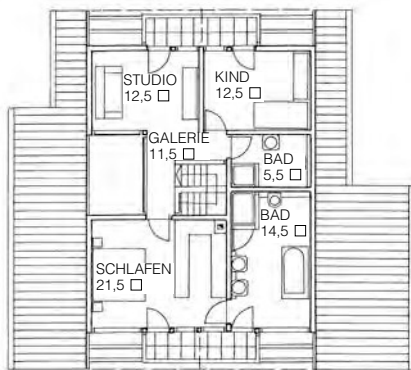
Freiheit durch ökologische Heiztechnik

Grün ist bei diesem Haus aber nicht nur der Ausblick, sondern auch das Energiekonzept. Eine große Photovoltaikanlage auf dem Dach macht es rechnerisch zum Plus-Energie-Haus. Dank der strombetriebenen Wärmepumpenheizung, die teilweise selbst erzeugten Strom nutzen kann, werden die Bewohner unabhängig von Öl und Gas. Außerdem kann an einer Zapfsäule im Carport ein Elektrofahrzeug mit grünem Strom betankt werden. Noch mehr Komfort verspricht die intelligent gesteuerte Haustechnik, die über ein BUS-System vernetzt ist.

ERDGESCHOSS



OBERGESCHOSS



DAS MEINT DIE REDAKTION



„Auf kompakter Grundfläche bietet dieser Entwurf alles Wichtige fürs Familienleben: einen großen Gemeinschaftsraum, geräumige Rückzugsbereiche und dazu verschiedene flexible Nutzungsmöglichkeiten. Das Büro im Erdgeschoss kann auch als Gäste- oder Jugendzimmer dienen und das Studio im Obergeschoss könnte als zweites Kinderzimmer abgetrennt werden.“

Christine Meier, Redakteurin

DATEN UND FAKTEN

ENTWURF: Haus Lamberty

HERSTELLER: Davinci Haus
57580 Elben
Tel. 02747/8009-0

WEITERE HÄUSER: www.bautipps.de/davinci

KONSTRUKTION + TECHNIK:

Holzskelettkonstruktion aus Leimholz mit raumhoher Dreifach-Wärmeschutzverglasung (U-Wert: 0,5 W/m²K), geschlossene Gefache mit Putzfassade (U-Wert: 0,26 W/m²K), Satteldach 30 Grad, Kniestock 116 cm, Luft-Wasser-Wärmepumpe, Fußbodenheizung, Indach-Photovoltaikanlage, Haussteuerung über BUS-System; Primärenergiebedarf: 14,25 kWh/m²a, Heizwärmebedarf: 36,64 kWh/m²a, Endenergiebedarf: 7,92 kWh/m²a

ABMESSUNGEN: 9,36 x 11,66 m

WOHNFLÄCHEN: EG 102 m², OG 78 m²

PREIS DIESES ENTWURFS:

Der Preis für dieses individuelle Kundenhaus muss direkt beim Hersteller erfragt werden

Fotos: Davinci Haus