

# DAS EINFAMILIEN HAUS



104/Neue Küchen 20 Seiten  
198/Finanzierungsfragen



26/Titelreportage: Viel Glas und klare Formen, 76/Garten: Pool & Schwimmteich, 134/Portrait: Immobilienhändlerin in Weggis, 208/Boden: Klassiker Parkett, 147/15 Hausideen in Holz- und Massivbau



**Foto gross oben)** Am Waldrand gelegen, bietet das Einfamilienhaus mit Pool attraktiven Wohn- und Aussenraum.  
**Foto gross unten)** Die filigrane Fachwerkbauweise lässt Innen- und Aussenräume verschmelzen.  
**1)** Selbst bei düsterem Wetter ist dieser Raum hell und freundlich.



## Innen wie aussen lässt dieses repräsentative Anwesen kaum Wünsche offen

*Leserdienst 220*

**Etwas ganz Besonderes sollte es sein, das neue Haus. Architektonische Akzente sollte es setzen; eine moderne, zukunftsorientierte Konzeption, kombiniert mit jeder Menge Wohlfühlatmosphäre.** Entstanden ist ein helles, grosszügiges und geradliniges Davinci Haus mit klassischer Architektur und hochwertigen Materialien. In den Sommermonaten, wenn das Leben sich mehrheitlich nach draussen verlagert, ist die Lage am Waldrand besonders schön. Der Gartenbereich ist durch die jeweils seitlich orientierte Garage, beziehungsweise den Carport, vor fremden Blicken geschützt. Die transparente Fassadengestaltung spiegelt sich auch in der Innenarchitektur wieder: Im Erdgeschoss sind lediglich das Arbeitszimmer, das Gäste-WC, ein kompakter Hauswirtschaftsraum sowie ein Technikraum separiert. Letztere befinden sich auf Erdgeschossniveau, weil das Haus nicht unterkellert ist. Küche, Wohn- und Essbereich gehen naht-

los ineinander über. Der Wohnbereich ist der zentrale Raum des Hauses. Durch eine grosse Dachflächenverglasung über dem Esstisch dringt noch mehr Tageslicht ins Innere. Die filigrane, zentrale Treppe führt auf die Galerie im Dachgeschoss. Auf einer Giebelseite sind Ankleide und Studio platziert mit jeweils eigenem Zugang zum Balkon. Auf der gegenüberliegenden Seite befindet sich der Schlaftrakt mit privatem Bad. Das Bad mit separatem WC, Doppelwaschtisch und Badewanne vermittelt das Gefühl von Luxus und Exklusivität. Hochwertige Materialien stehen im Kontrast zum Farbton des Hauses. Diese Akzentuierung bringt Harmonie und Behaglichkeit ins Hausinnere. Helle Massivholzmöbel aus der eigenen Möbelmanufaktur und ein designorientiertes Beleuchtungskonzept verstärken diese Wirkung. «Unsere Planungsvorgaben wurden exakt umgesetzt, das vorgegebene Budget perfekt eingehalten, der Zeitablauf lief nach

Plan», so die Bauherren. Was die Energiebilanz des Hauses betrifft, ist die Familie sehr zufrieden: Im Verbund mit der Brennwerttechnik garantieren die Dreifach-Wärmeschutzverglasung, die wärmedämmten Wände sowie das Passivhausdach günstige Heizkosten. Solarflachkollektoren dienen zur Unterstützung der Brauchwassererwärmung. (pd/cb)

## Hausideen Holzbau

**Fotos gross oben)** Der Galerieraum über dem Essbereich vermittelt lichte Weite.

**Fotos gross unten)** Viel Freiraum hat man in der grosszügigen Küche.

1) Das Wohnzimmer ist hell und behaglich eingerichtet.

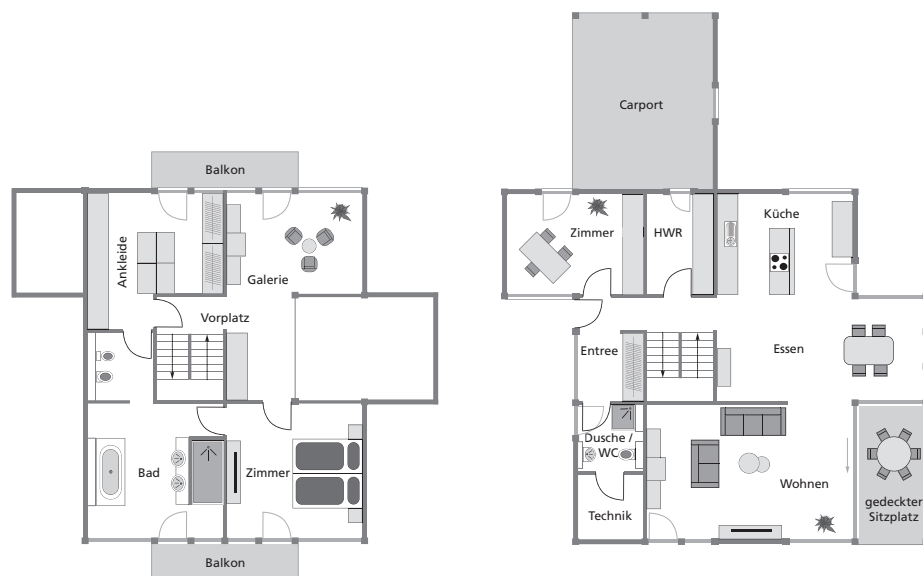
2) Viel Komfort im luxuriösen Badezimmer.



### Technische Angaben

(inkl. Pläne: Obergeschoss, Erdgeschoss)

**Konstruktion** Holzfachwerkkonstruktion, Leimholz, Dämmung Mineralwolle. **Dach** Satteldach, Neigung 30°, Konstruktion Pfettendach, Eindeckung Tegalit. **Haustechnik** Brennwertgaskessel, Fussbodenheizung. **Innenausbau** Bodenbeläge: Feinsteinzeugfliesen, Veloursteppich. Wandbeläge: Vliesfasertapete, Feinsteinzeugfliesen. Innentüren: Holz und Glas. Fenster: Drehkipptüren und Festverglasung, Ug-Wert 0,5 W/m<sup>2</sup>K. **Raumangebot** umbauter Raum 782 m<sup>3</sup>, EG 100 m<sup>2</sup>, OG 76 m<sup>2</sup>. **Liefergebiet** Europa **Preis** auf Anfrage



**Davinci Haus AG**

8965 Berikon, Tel. 056 633 33 92, [www.davinci-haus.ch](http://www.davinci-haus.ch)

