

DAS EINFAMILIEN HAUS

30/Rote Scheune
71/Die LED-Revolution

0771 422 846002



76/Schweizer Fenster sind top, 110/Küchentechnik 2012, 92/Wellness zu Hause, 64/Hausbau- und Energiemesse Bern, 141/12 System- und Typenhäuser in Holz und Stein, 133/Immergrüner Leber



Ein attraktives Fachwerkhaus: Modern und wohnlich

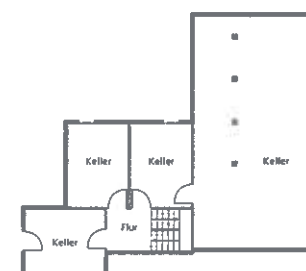
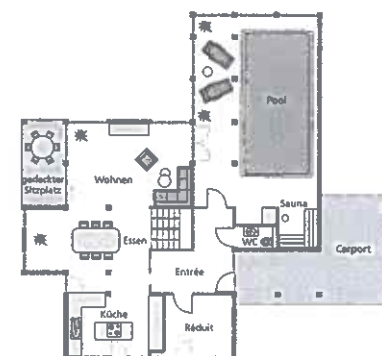
Leserdienst 222

Moderne Menschen schätzen eine einfache, klassische Architektur. Das hier vorgestellte «Davinci Haus 8-11», als Variante mit einem 30° Satteldach, erfüllt diesen Anspruch nach schlichter architektonischer Linienführung und bietet hohe Flexibilität in der Gestaltung. Der Wunsch nach offenem Wohnen lässt sich hier optimal umsetzen. Das individuell geplante, edelgraue Einfamilienhaus mit Schwimmbad bietet ein grosses Raumangebot sowie viele aussergewöhnliche Details. Hinter dem einladenden Äusseren verbirgt sich ein interessanter Grundriss, der auf die Bedürfnisse der Bauherren zugeschnitten ist. Über einen geräumigen Windfang im Erdgeschoss, der von einem Gäste-WC und einer praktischen Garderobe flankiert wird, gelangt man in den offenen Wohn-/Essbereich und in die Küche. Auf der selben Ebene befinden sich ein grosser Abstellraum sowie der Wellnessbereich mit Schwimmbecken, separater Dusche und Sauna. Der Wohn-/Essbereich und die offene Küche stellen das kommunikative Zentrum des Hauses dar. Licht fällt von allen Seiten ins Haus und sorgt für ständig wechselnde Stimmungen. Durch zahlreiche bodentiefe Verglasungen in den Wohnräumen gelangt man ohne Umwege auf eine überdachte Terrasse. Die Galerie über dem Essbereich

ist nach oben offen. Der private Rückzugsbereich im Obergeschoss ist so angelegt, dass er den Bauherren genügend Entfaltung- und Rückzugsmöglichkeiten bietet. Über eine filigrane Treppe mit Edelstahlgeländer gelangt man ins Dachgeschoss. Hier befinden sich ein Studio und ein gut dimensioniertes Schlafzimmer. Das luxuriöse Badezimmer mit halbrunder Whirlpoolwanne ist ein echter Hingucker. Im gemütlichen Gästezimmer fühlen sich Besucher willkommen. Edle Materialien im Innenausbau demonstrieren die exklusive Bauweise dieses Objekts. Hochwertige Feinsteinzeugfliesen, Nussbaum-Parkettboden, designorientierte Edelstahlgeländer sowie die hellgraue Holzkonstruktion im Zusammenspiel mit den weissen Wandflächen wirken sehr vornehm. Die natürlichen Materialien sorgen für ein angenehmes Raumklima. Hochwertige Wärmedämmung und moderne Fotovoltaik- und Erdwärmetechnik halten die Heizkosten niedrig. (pd/cb)

Technische Angaben (inkl. Pläne: Obergeschoss, Erdgeschoss, Untergeschoss)

Konstruktion Holzsystembau, Wände UG Betonfertigteile, EG und OG Leimholz-Fachwerkkonstruktion mit Glas und Wandelementen, Dämmung Mineralwolle U-Wert 0,26 W/m²K, Fassade Putz. **Dach** Sattel-, Flach- oder Pultdach, Eindeckung Taunuspfeifen oder Tegaltsteine. **Heizsystem** 2 Erdwärmepumpen (Schwimmbad und Haus), Cheminée möglich. **Innenausbau** Farbkonzept: Fachwerkkonstruktion edelgrau, Innenwände weiss. Wandbeläge: Küche/Nassräume Wandfliesen, Glasfasertapete, übrige Räume Glasfasertapete. Bodenbeläge: Wohnzimmer, Küche, Nassräume Feinsteinzeugfliesen, Schlafzimmer Parkett. Decken: Glasfasertapete. Innentüren: Holz, 4-teilige Ganzglas-Schiebetüranlage, Bereich Windfang/Wohnräume. Fenster: Edelholz-Fenstertüren, rahmenlose Festverglasung, 3-fach-Verglasung. **Raumangebot** Umbauter Raum (SIA) 1488 m³, Nettogeschossfläche 446 m², EG 154 m², OG 97 m², UG 42 m², Wohnzimmer 31 m². Ausbaumöglichkeiten im Dach- und Untergeschoss. **Liefergebiet** Deutschland, Benelux, Schweiz, Österreich, Frankreich, Grossbritannien, Irland, GUS-Staaten. **Preis** auf Anfrage



- Foto gross)** Der helle Fachwerkbau fügt sich harmonisch in seine Umgebung ein.
- 1) Auf der Rückseite laden ein gedeckter Sitzplatz und eine breite Rasenfläche zum Verweilen ein.
 - 2) Die offene Küche verfügt über eine gemütliche Frühstücksbar.
 - 3) Blick ins luxuriöse Badezimmer.
 - 4) Entspannung pur bietet die Schwimmbadanlage.



Davinci Haus AG
Badstrasse 3, 5722 Gränichen
Tel. 062 842 10 06, www.davinci-haus.ch