

DAS EINFAMILIEN

IHR MAGAZIN FÜR BESSERES BAUEN 11 - 12 2012

November-Dezember

nur

€ 2,90

HAUS

www.bau-welt.de



Deutschland € 2,90
A: € 2,90, Benelux: € 3,40
IE: € 3,80, GR: € 4,50,
SLO: € 3,90

Nachhaltig bauen: Regenerative Energien



Klinkerfassaden:
Robust & romantisch

Aussichtsreich:
Häuser am Hang

Eigener Strom:
Lohnt sich Fotovoltaik noch?

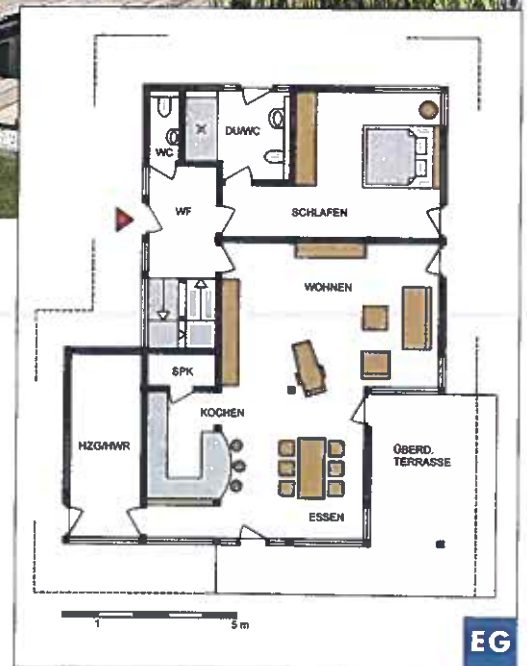


+ Sonderheft
32 Seiten

Haus für **alle** Fälle



! Moderne Fachwerkarchitektur mit lichtdurchfluteten, großzügigen Räumen erwartet hier seine zukünftigen Bewohner.



BAUTAFEL

Hausbezeichnung: Jubiläumshaus

Bauweise: Holzfachwerkkonstruktion, Außenwand 80 % in Spezialverglasung, ausgeführt mit einem Ug-Wert von 0,5 W/(m²K)

Dach: Satteldach 30°, Pfettenkonstruktion, U-Wert im Gefach 0,12 W/(m²K)

Fassade: Putz

Abmessungen: 7,06 m x 12,81 m + Dachabschleppung

Wohnfläche: EG 107,28 m², UG 60,02 m²

Haustechnik: Luft/Wasser-Wärmepumpe mit Fußbodenheizung

Besonderheiten: Jubiläumshaus mit wärmedämmter Bodenplatte mit Feuchtheitsisolierung und Grundinstallation; bodenbündige Übergänge zwischen Wohn- und Außenbereichen; Familien-/Wellnessbad mit Whirlwanne, Walk-In-Dusche und verglaster Sauna im DG; kontrollierte Be- und Entlüftung mit Wärmerückgewinnung; KfW-55-Effizienzhaus

Lieferradius: Deutschland, Schweiz, Österreich, Frankreich, Benelux, Großbritannien, Irland, GUS-Staaten

Hersteller: Davinci Haus GmbH & Co. KG, Talstraße 1, 57580 Elben/Ww., Tel.: 0 27 47/80 09-0, www.davinci-haus.de

Auch im 75. Jahr der Firmengeschichte bleibt Davinci Haus seiner Philosophie treu: Das Jubiläumshaus präsentiert sich makellos und lichtdurchflutet. Der Leitgedanke für diesen Entwurf ist – auf der Basis eines kompakten Grundrisses – ein Haus für alle Fälle anzubieten. So kann das Eigenheim anspruchsvollen Paaren jeden Alters, drei- bis vierköpfigen Familien und auch älteren Menschen mit körperlichen Einschränkungen gerecht werden. „Lebensdauerhaus“ lautet der neue Begriff. Das Leben findet auf 167 Quadratmetern

statt, die größte Fläche gehört dem offenen Koch-Ess-Wohnbereich. Je nach den Lebenssituationen der Bewohner und dem dazu passenden Nutzungskonzept finden sich im Dachgeschoss Schlafzimmer, ein oder zwei Kinderzimmer, eine Spiel-Galerie oder sonstige Räume, vielleicht auch eine Studio-Lösung. Als Plus-Energie-Haus erzeugt das Eigenheim mehr Energie, als es verbraucht. Außerdem erfüllt der „Jubilar“ den Standard „KfW-Effizienzhaus 55“ – und dafür gibt's die maximale staatliche Effizienzhausförderung.